

**SPRAY CHARACTERISTICS**

- Uniform distribution with finest possible atomisation using direct liquid pressure alone.
- The standard spray angles of 40°, 60° or 80° are the nominal angles close to the nozzle orifice.
- For small capacity tips up to say 8 litres/hour the angle falls off rapidly a few inches from the tip. The larger the tip size the further the nominal angle projects before the spray begins to fall away.
- The nozzles produce a hollow cone spray but with the small capacity tips the spray rapidly merges into a "Solid" cone type.

**CONSTRUCTION AND MATERIALS**

- Nozzle tips precision machined to ensure most perfect spray available at low throughputs.
- Internal distributor, screw pin and strainers are renewable in most sizes.
- Available in Brass and 316 Stainless Steel as standard.
- Nozzle has 1/4" Male BSPT thread as standard.
- Other materials available to special order.

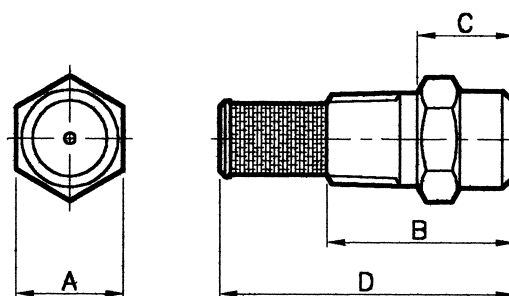
**ORDER EXAMPLE**

WM 1408 Brass.



**DIMENSIONS AND WEIGHTS**

A Hex	Dimensions (mm)			Weight (g)
	B	C	D	
15,9	27,8	16,7	44,5	14



**CAPACITY CHART**

Maximum Recommended Pressure: 35 Bar.G.

NOZZLE NUMBERS SPRAY ANGLES AT 7 Bar.G.			MAX MESH SIZE	FLOW RATE IN LITRES/HOUR AT Bar.G.							
40°	60°	80°		1,5	2	3	3,5	4	6	7	8
WM 054	WM 056	WM 058	200	-	-	-	-	1,47	2,04	2,29	2,46
WM 074	WM 076	WM 078	200	-	-	2,22	2,42	2,59	3,12	3,20	3,48
WM 104	WM 106	WM 108	200	-	-	3,08	3,25	3,53	4,36	4,57	5,04
WM 124	WM 126	WM 128	200	-	-	3,74	4,03	4,20	5,21	5,49	5,80
WM 154	WM 156	WM 158	200	-	-	4,97	5,03	5,36	6,39	6,86	7,23
WM 204	WM 206	WM 208	80	4,73	5,36	6,39	6,86	7,37	8,76	9,15	9,37
WM 254	WM 256	WM 258	80	5,92	6,47	7,91	8,32	8,93	10,7	11,4	12,1
WM 304	WM 306	WM 308	80	6,87	8,04	9,47	10,1	10,6	12,8	13,7	14,4
WM 354	WM 356	WM 358	80	8,05	9,15	10,9	11,5	12,3	14,9	16,0	17,0
WM 404	WM 406	WM 408	80	9,00	10,0	12,3	13,1	14,1	17,0	18,3	19,4
WM 454	WM 456	WM 458	80	10,27	11,5	13,7	14,6	15,6	18,9	20,6	21,9
WM 504	WM 506	WM 508	80	10,89	12,7	15,2	16,1	17,4	21,1	22,9	24,5
WM 554	WM 556	WM 558	80	12,31	13,8	16,8	17,8	19,2	23,2	25,2	26,9
WM 604	WM 606	WM 608	80	13,26	15,1	18,0	19,2	21,0	25,6	27,4	29,2
WM 704	WM 706	WM 708	80	15,62	17,9	21,3	22,8	24,6	29,8	32,0	34,4
WM 804	WM 806	WM 808	80	17,52	20,1	26,0	26,5	27,7	34,3	36,6	39,7
WM 1004	WM 1006	WM 1008	80	21,31	24,6	30,1	32,5	34,6	42,6	45,7	49,1
WM 1054	WM 1056	WM 1058	80	22,49	25,4	31,2	33,8	36,4	45,0	48,0	51,3
WM 1154	WM 1156	WM 1158	40	25,1	29,5	35,0	38,0	41,1	49,2	52,6	55,8
WM 1404	WM 1406	WM 1408	40	28,4	33,5	41,2	44,6	47,5	59,7	64,0	67,9
WM 1704	WM 1706	WM 1708	40	33,6	39,7	49,2	52,6	56,2	69,8	77,8	85,3
WM 2004	WM 2006	WM 2008	40	43,6	49,1	59,2	64,0	69,2	85,2	91,5	97,3
WM 2504	WM 2506	WM 2508	40	52,1	60,3	73,4	78,2	84,8	104,2	114,3	122,8
WM 3004	WM 3006	WM 3008	40	66,3	74,1	90,0	94,2	101,3	125,0	137,2	150,4
WM 3504	WM 3506	WM 3508	40	75,8	86,6	104,2	109,8	117,2	144,9	160,1	175,0
WM 4004	WM 4006	WM 4008	40	85,2	99,3	118,4	125,8	133,9	165,7	183,0	200,9

HOLLOW CONE SPRAY

TYPE WM

Contact our Helpline for any special requirements:  
Tel: +49 (0) 7022 948 735  
Fax: +49(0) 7022 948 636e-  
mail:anfrage@duesen.de  
Web: www.duesen.de

